

AutoCorte

Configuração Remota

A máquina AutoCorte já vem configurada e calibrada de fábrica. Caso seja necessária a realização de nova calibração ou configuração, esta pode ser feita com auxílio remoto de pessoal técnico da Automatica Tecnologia.

O computador de controle da máquina AutoCorte possui instalado um software que permite sua configuração remota. Este software permite que um técnico da Automatica tenha acesso total ao computador da máquina AutoCorte, podendo auxiliar em sua configuração.

Para que o procedimento de configuração remota possa ser executado, é necessário que o computador de controle da AutoCorte esteja conectado à internet e possua um IP real. Isso pode ser feito através de sua conexão a uma linha de telefone e acesso a um provedor de internet¹ usando rede Dial Up, por exemplo.

É importante que exista outro ramal ou outra linha telefônica próxima ao computador de controle da AutoCorte para que o operador possa conversar com o técnico da Automatica enquanto este realiza a configuração da máquina. Caso não exista outra linha telefônica disponível, o contato com o técnico da Automatica deverá ser feito através de um telefone celular, por exemplo.

Em resumo, a realização de **configuração remota** exige o seguinte:

- **Uma linha telefônica convencional para conexão do computador da AutoCorte;**
- **Uma linha telefônica para contato entre o operador e o técnico da Automatica;**
- **Configuração do computador para acesso à internet através de rede Dial Up²;**
- **Conexão à internet.**

A seguir são mostrados os passos para realização da configuração remota.

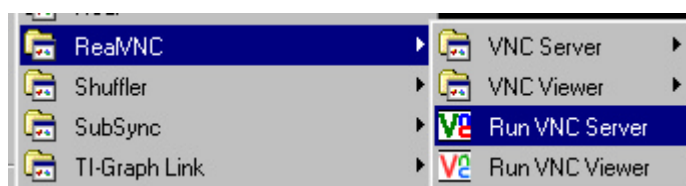
¹ Caso não possua conta em um provedor de internet, existem empresas que provêem acesso gratuito através de linha telefônica (conexão Dial Up). Algumas delas são iG (www.ig.com.br) e Yahoo (www.yahoo.com.br).

² Caso o servidor de rede da empresa possa designar um IP real para o computador da AutoCorte, basta conectá-lo à rede local e obter tal IP. Nesse caso, não será necessário conectá-lo usando rede Dial Up.

1. Ligue o computador da AutoCorte e aguarde até que o sistema operacional seja completamente carregado;
2. Observe se o ícone do programa VNC está presente na barra de tarefas. A figura abaixo mostra o ícone do VNC ao lado do relógio:



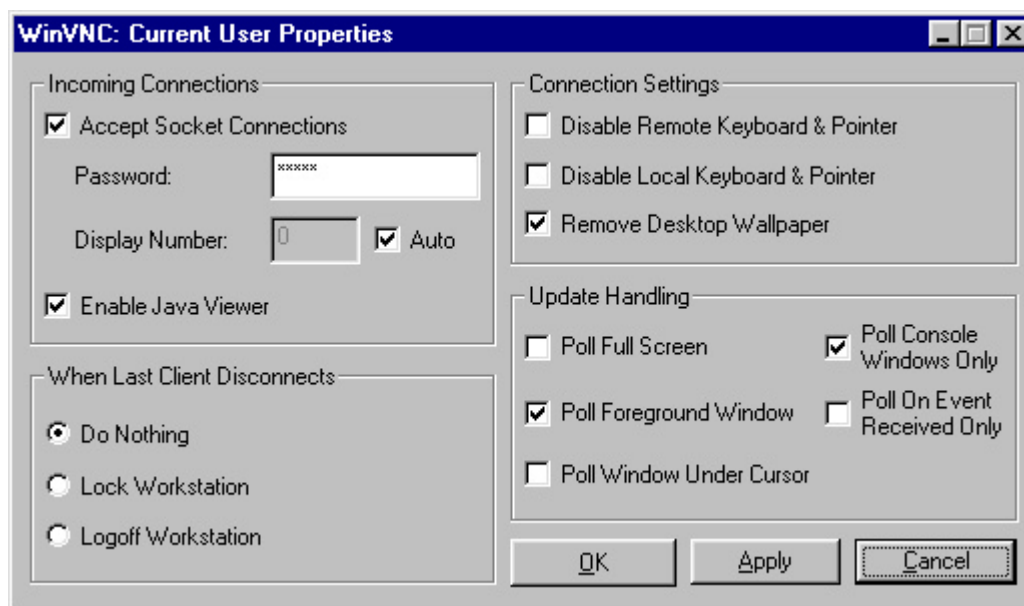
3. Se o ícone não estiver na barra de tarefas, inicie o programa através do menu Iniciar → Programas → RealVNC → Run VNC Server. O ícone deve surgir na barra de tarefas;



4. Efetue a conexão com a internet;
5. Após a conexão ser efetuada, leve o cursor do mouse até o ícone do VNC na barra de tarefas e mantenha-o sobre esse ícone por alguns segundos. Será mostrado um número, conforme a ilustração a seguir:



6. Esse número é o **endereço IP** do seu computador. Ele deve ser informado ao técnico da Automatica para que a conexão entre o computador da Automatica e o da AutoCorte possa ser realizada. Atenção: cada vez que a conexão com a internet é realizada através da rede Dial-Up (conexão por linha telefônica) o endereço IP designado muda.
7. Para efetuar a conexão entre os computadores também é necessário que o técnico da Automatica saiba a senha do programa VNC. Uma senha padrão é definida na Automatica antes da máquina ser entregue. Se quiser modificar essa senha, dê um duplo clique no ícone do programa VNC na barra de tarefas e modifique o campo "Password". A tela de configuração do programa VNC é mostrada a seguir. Os demais itens de configuração devem ser mantidos como mostrados na figura para que a comunicação entre os computadores possa ser efetuada corretamente.



8. Quando o técnico da Automatica for informado do endereço IP do computador de controle da AutoCorte e da senha do programa VNC, ele será capaz de efetuar a conexão com o computador da máquina e assumirá seu controle. É importante manter contato telefônico com o técnico da Automatica enquanto este realiza a configuração.

Atenção: Durante o processo de configuração remota todas as ações tomadas pelo técnico da Automatica são acompanhadas diretamente na tela do computador de controle da AutoCorte.